

ПДЭ-020(Ex), ПДЭ-020И(Ex)

Обновленные эталонные преобразователи давления



- ✓ **Эталонные преобразователи давления с высокой точностью — от 0,02 % ИВ**
- ✓ **Виды исполнения: общепромышленное, кислородное, взрывозащищенное**
- ✓ **Климатическое исполнение — -20...+60 °С**
- ✓ **Степень защиты от пыли и влаги — IP65 или IP54**
- ✓ **Встроенный 5-разрядный ЖК-индикатор с подсветкой и графической шкалой**
- ✓ **Русскоязычное меню индикатора**
- ✓ **Перенастройка на любые единицы измерения: кПа, МПа, кгс/см², мм рт.ст., bar, psi**
- ✓ **Вращение корпуса на угол от 0° до 340°**

Назначение

ПДЭ — эталонный прибор для регулировки, калибровки и поверки рабочих средств измерений в лабораторных, промышленных и полевых условиях. Преобразователь давления ПДЭ является эталонным средством измерений и предназначен для высокоточного измерения значений абсолютного и избыточного давления жидкостей и газов, а также давления-разрежения газов.

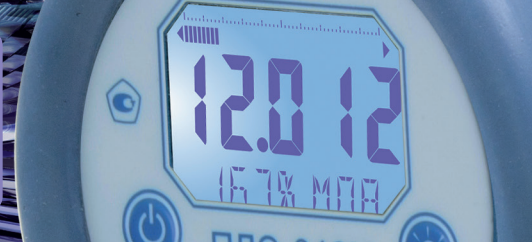
ПДЭ могут использоваться как в составе калибраторов при регулировке, калибровке и поверке измерительных преобразователей давления и манометров в условиях эксплуатации, так и в качестве высокоточного (эталонного) средства измерения давления.

Основные технические характеристики

ПДЭ	020	020И	020ИEx
Виды исполнения	общепромышленное, кислородное, взрывозащищенное (0ExiallCT6 X)	общепромышленное, кислородное	взрывозащищенное (0ExiallBT6 X)
Верхние пределы измерений	абсолютное (ДА) — 16 кПа...2,5 Мпа избыточное (ДИ) — 0,6 кПа...60 Мпа избыточное давление-разрежение (ДИВ) — -100...600 кПа		
Предел допускаемой основной относительной погрешности, %	±0,02 % — А0 ±0,03 % — А ±0,05 % — В ±0,1 % — С		
Условия эксплуатации	-20...+60 °С, IP54	-20...+60 °С, IP65	
Электропитание	ИКСУ-260, ЭЛЕМЕР-ИКСУ-2012, ЭЛЕМЕР-ПКД-160, ЭЛЕМЕР-КДМ-030, МИГР-05U-2		
	ЭЛЕМЕР-КДМ-020	Встроенный Li-Ion аккумулятор	Встроенный NiMh аккумулятор
Показатели качества и надежности	средняя наработка на отказ — не менее 100 000 часов срок службы — 12 лет межповерочный интервал — 1 или 2 года гарантийный срок — 2 года		

ПДЭ-020(Ex), ПДЭ-020И(Ex)

Обновленные эталонные преобразователи давления



Автономный режим для измерений в полевых условиях

Автономный режим работы, обеспечиваемый встроенным аккумуляторным источником питания, позволяет применять ПДЭ-020И, ПДЭ-020ИEx в полевых и промышленных условиях, как для мониторинга технологического процесса, так и для проверки рабочих средств измерения на объектах.

Интуитивно понятная индикация

Измеренное значение давления отображается на 5-разрядном цифровом индикаторе с дискретной графической шкалой и подсветкой. В дополнительном поле индицируется уровень заряда аккумулятора или относительная величина в процентах от верхнего диапазона измерений. Также на индикаторе отображаются единицы измерения давления (кПа, МПа, кгс/см², мм рт.ст., бар, psi).

Удобная клавиатура

5-кнопочная клавиатура на лицевой панели предназначена для включения/выключения прибора, выбора единицы измерения, включения/выключения подсветки, корректировки «нуля» и контроля состояния аккумуляторов.

Ударопрочный корпус

Корпусы преобразователей ПДЭ выполнены из ударопрочного пластика или металла. Специальный резиновый чехол, обтягивающий корпус ПДЭ-020И и ПДЭ-020ИEx, дополнительно защищает эталонный преобразователь от механических повреждений.

Универсальный цифровой вход/выход

Для калибровки и настройки при подключении к ПК, а также для работы в составе поверочного комплекса давления и стандартных сигналов ЭЛЕМЕР-ПКДС-210, поверочного комплекта ЭЛЕМЕР-ИКСУ-2012ПК и калибраторов давления ЭЛЕМЕР-ПКД-160, ЭЛЕМЕР-КДМ-020 (030), преобразователи ПДЭ оснащены цифровым каналом с интерфейсом RS-232 (USB для связи с ПК).



ПДЭ-020(И) в составе поверочного комплекса ЭЛЕМЕР-ПКДС-210



ПДЭ-020И в составе калибратора давления ЭЛЕМЕР-ПКД-160



ПДЭ-020(И) в составе поверочного комплекса ЭЛЕМЕР-ИКСУ-2012ПК



ЭЛЕМЕР-КДМ-020Ex с подключенным ПДЭ-020Ex



ЭЛЕМЕР-КДМ-030Ex с подключенным ПДЭ-020ИEx