

СОГЛАСОВАНО

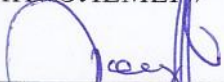
Первый заместитель Генерального директора
НПП «ЭЛЕМЕР»

 А.В. Косотуров

« 24 » 03 2021 г.

УТВЕРЖДАЮ

Генеральный директор
НПП «ЭЛЕМЕР»

 В.М. Окладников

« 31 » 03 2021 г.

**Разделитель сред
(сварная конструкция)
ЭЛЕМЕР-РС-25, ЭЛЕМЕР-РС-50,
ЭЛЕМЕР-РС-250, ЭЛЕМЕР-РС-600**

ФОРМА ЗАКАЗА

Вводится в действие с « 14 » 04 2021 г.

СОГЛАСОВАНО

Зам. Генерального директора
по маркетингу

 Р.О. Балуйев

« 24 » 03 2021 г.

СОГЛАСОВАНО

Директор по производству

 Р.А. Болтенков


« 17 » 03 2021 г.

Технический директор

 Д.В. Дегтярев

« 19 » 03 2021 г.

Главный конструктор (или ведущий
специалист) по направлению

 А.А. Жирков

« 16 » 03 2021 г.

Ведущий конструктор

 М.Н. Пискурев

« 22 » 03 2021 г.

Начальник ОС и ТД

 Л.И. Толбина

« 17 » 03 2021 г.

Разработал:

Руководитель продуктового направления

 С.В. Фролов

Разделитель сред ЭЛЕМЕР-РС

Форма заказа

ЭЛЕМЕР-РС	25	1	2	-	M20	M20B	T1Ф	ТУ
1	2	3	4	5	6	7	8	9

№	Наименование параметра	Базовое исполнение
1.	Тип разделителя сред	ЭЛЕМЕР-РС
2.	Модификация <ul style="list-style-type: none"> • 25 • 50 • 250 • 600 	смотри табл.1
3.	Материал мембраны <ul style="list-style-type: none"> • Нержавеющая сталь 316L – код 1 • ХН65МВ (Хастеллой-С) – код 6* 	1
4.	Материал корпуса <ul style="list-style-type: none"> • нержавеющая сталь 12Х18Н10Т – код 2 	2
5.	Конструктивное исполнение <ul style="list-style-type: none"> • Без промывочного отверстия – код «-» • С промывочным отверстием – опция код «П» 	«-»
6.	Резьбовое соединение на входе среды (процесс) <ul style="list-style-type: none"> • Наружная резьба M20x1,5 – код M20 • Наружная резьба G1/2 – код G2 	M20
7.	Резьбовое соединение на выходе среды (датчик) <ul style="list-style-type: none"> • Внутренняя резьба M20x1,5 – код M20B 	M20B
8.	Комплекты монтажных частей для присоединения к процессу <ul style="list-style-type: none"> • T1M – медное уплотнительное кольцо (до 60 МПа) • T1Ф – фторопластовое уплотнительное кольцо (до 16 МПа) 	T1Ф
9.	Обозначение технических условий	ТУ
Примечание: *Возможность изготовления - только после согласования.		

Таблица 1. Технические характеристики ЭЛЕМЕР-РС-25, ЭЛЕМЕР-РС-50, ЭЛЕМЕР-РС-250, ЭЛЕМЕР-РС-600

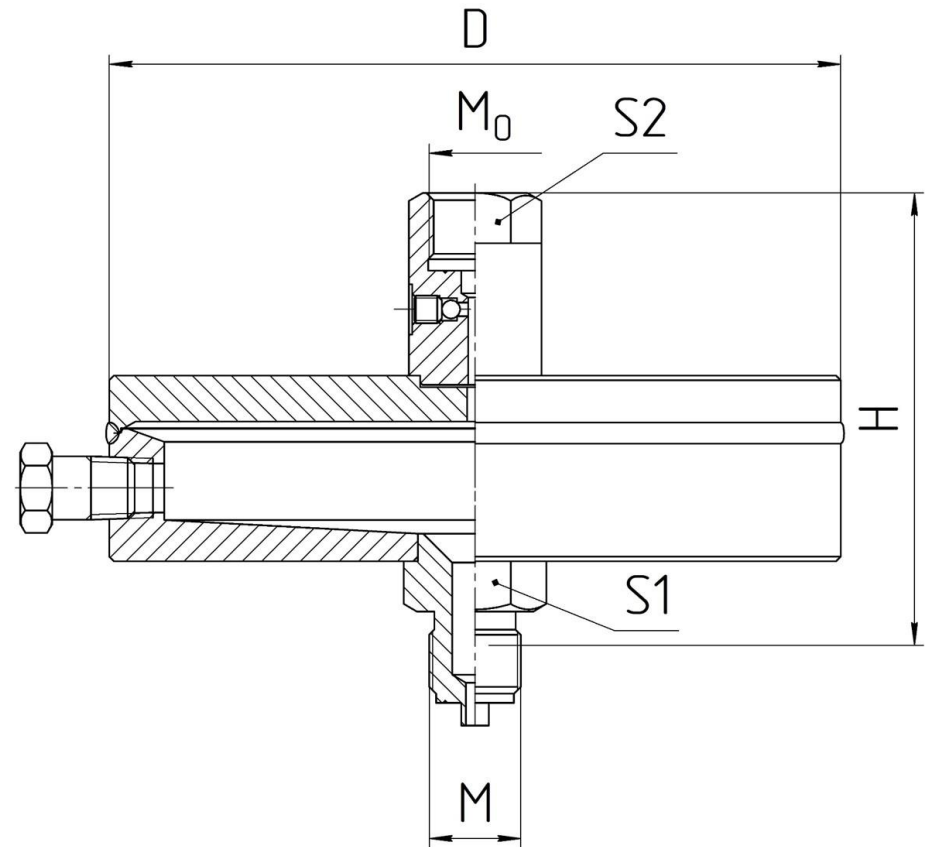
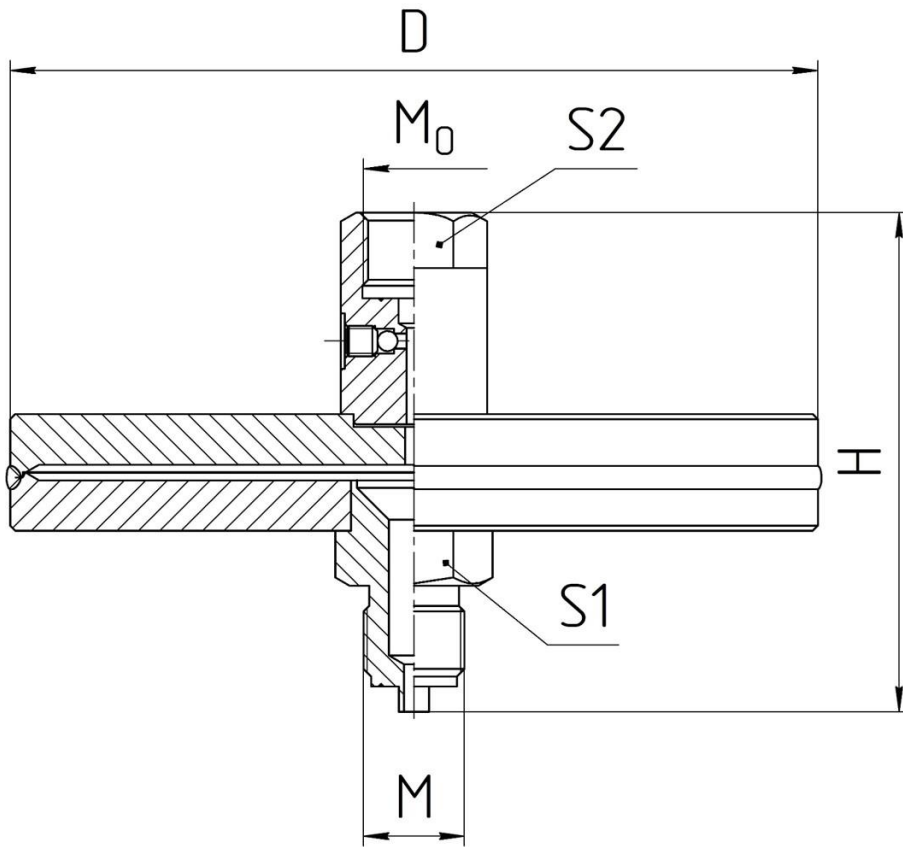
№	Параметры		ЭЛЕМЕР-РС-25	ЭЛЕМЕР-РС-50	ЭЛЕМЕР-РС-250	ЭЛЕМЕР-РС-600
1.	Внешний вид	без промывочного отверстия				
		с промывочным отверстием (код «П»)				

Таблица 2. Габаритные присоединительные размеры

Исполнение без промывочного отверстия

Исполнение «П» (с промывочным отверстием)

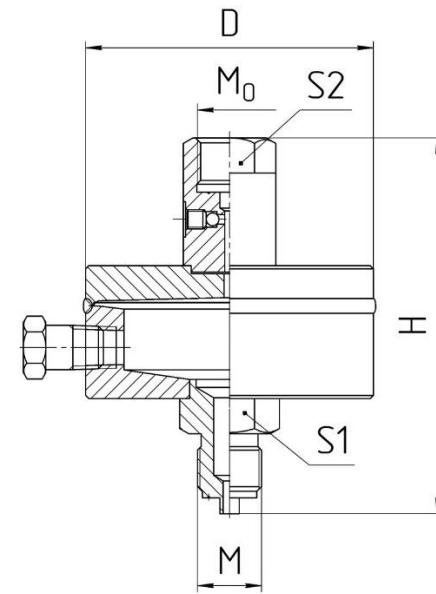
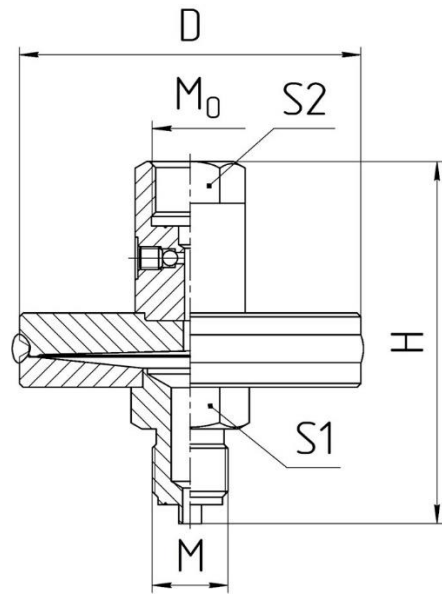
ЭЛЕМЕР-РС-25



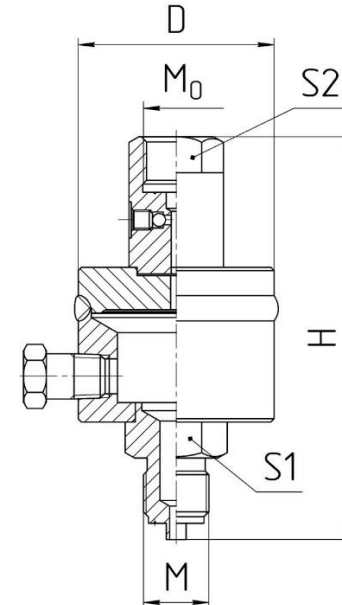
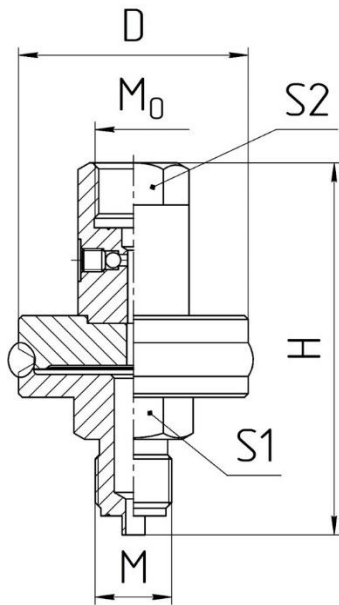
Исполнение без промывочного отверстия

Исполнение «П» (с промывочным отверстием)

ЭЛЕМЕНТ-РС-50



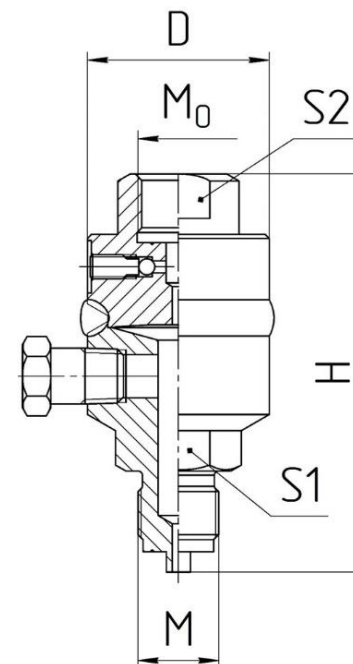
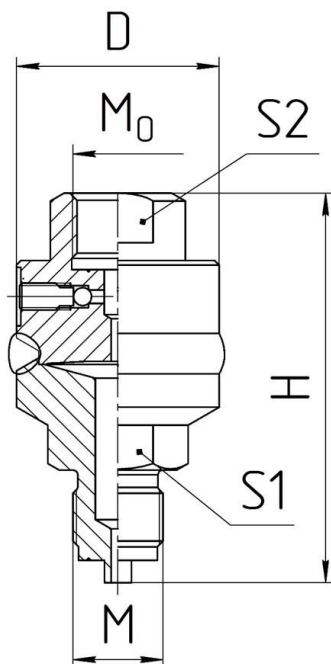
ЭЛЕМЕНТ-РС-250



Исполнение без промывочного отверстия

Исполнение «П» (с промывочным отверстием)

ЭЛЕМЕР-РС-600



№	Параметры	ЭЛЕМЕР-РС-25	ЭЛЕМЕР-РС-50	ЭЛЕМЕР-РС-250	ЭЛЕМЕР-РС-600
1.	Диаметр D, мм	Ø160	Ø90	Ø60	Ø45
2.	Высота H, мм	100	98	98	88
3.	Высота H (с промывочным отверстием), мм	122	118	124	100
4.	Размер под ключ S1/S2	27			
5.	Диаметр dm, мм	160	88	52	35
6.	Масса, кг	3,6	1,7	1,1	0,9
7.	Масса исполнения с промывочным отверстием, кг	4,4	2,2	1,35	1,15