

Отборные устройства

Арматура для датчиков давления



- Отборные устройства (ОУ) предназначены для охлаждения измеряемой среды, поступающей в рабочие полости приборов измерения давления, а также для присоединения к трубопроводам с рабочей средой.

Сертификаты и разрешительные документы

- Декларация соответствия ТР ТС 032/2013 «О безопасности оборудования, работающего под избыточным давлением» № ЕАЭС N RU Д-РУ.РА06.В.63156/22

Назначение

Отборные устройства (ОУ) предназначены для охлаждения измеряемой среды, поступающей в рабочие полости приборов измерения давления, а также для присоединения к трубопроводам с рабочей средой.

Основные характеристики

- Резьба для присоединения приборов измерения давления — внутренняя или наружная M20×1,5 или G1/2”;
- Максимальное давление — 40 МПа;
- Температура среды на входе — не выше 175 °С (в зависимости от модификации);
- Температура среды на выходе (датчик) — не выше 55 °С;
- Материалы:
 - сталь углеродистая (базовое исполнение);
 - нержавеющая сталь 12Х18Н10.

Габаритные размеры

Трубка отборного устройства

Таблица 1

ОУ-В(Н)	ОУ-В(Н)-У	ОУ-В(Н)-В(Н)	

Таблица 2

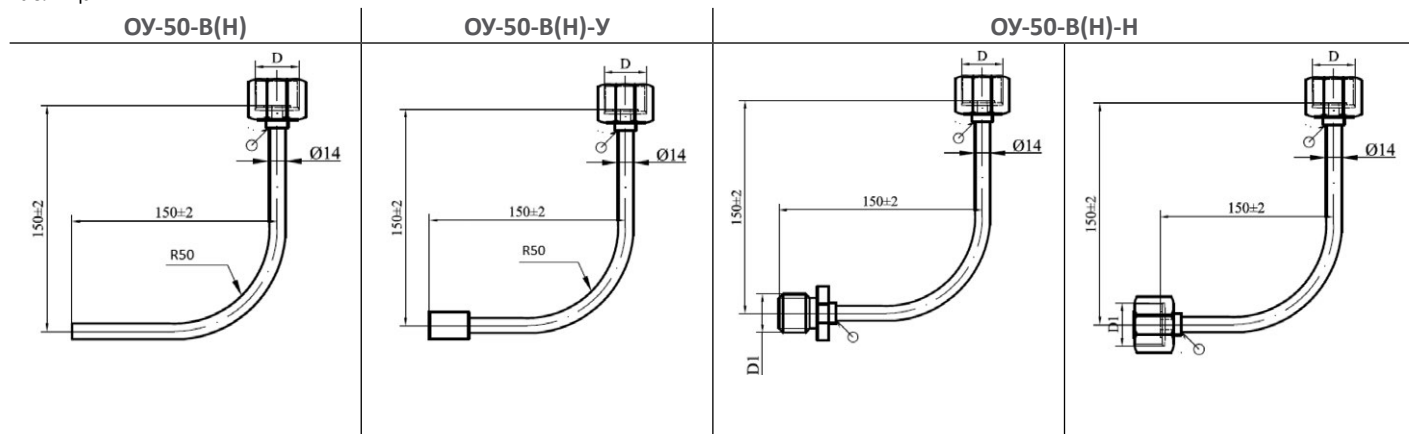


Таблица 3

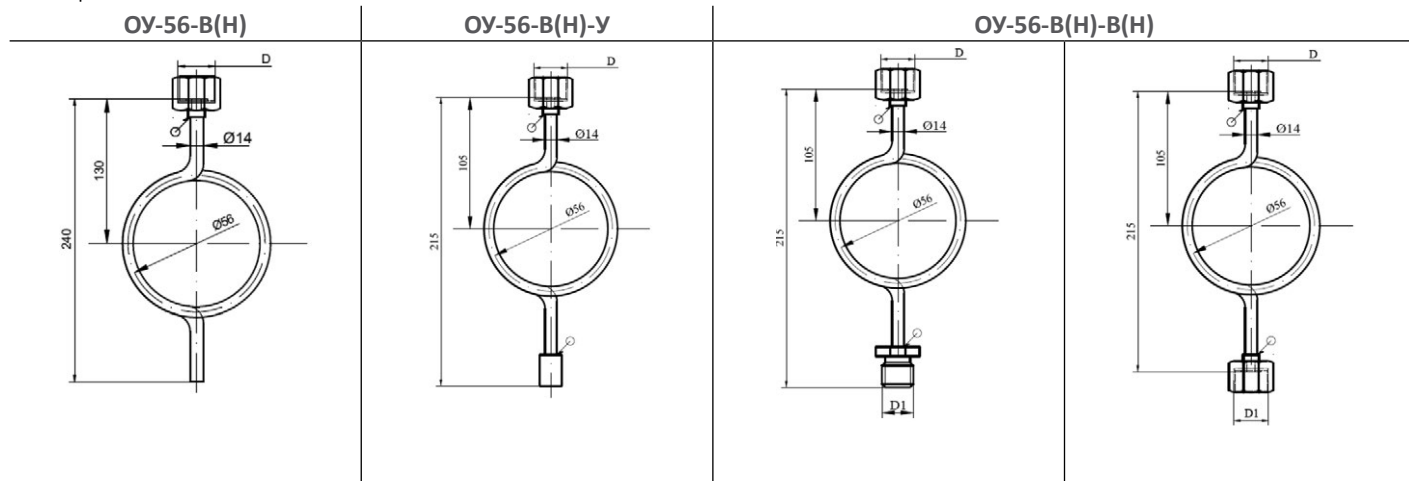


Таблица 4

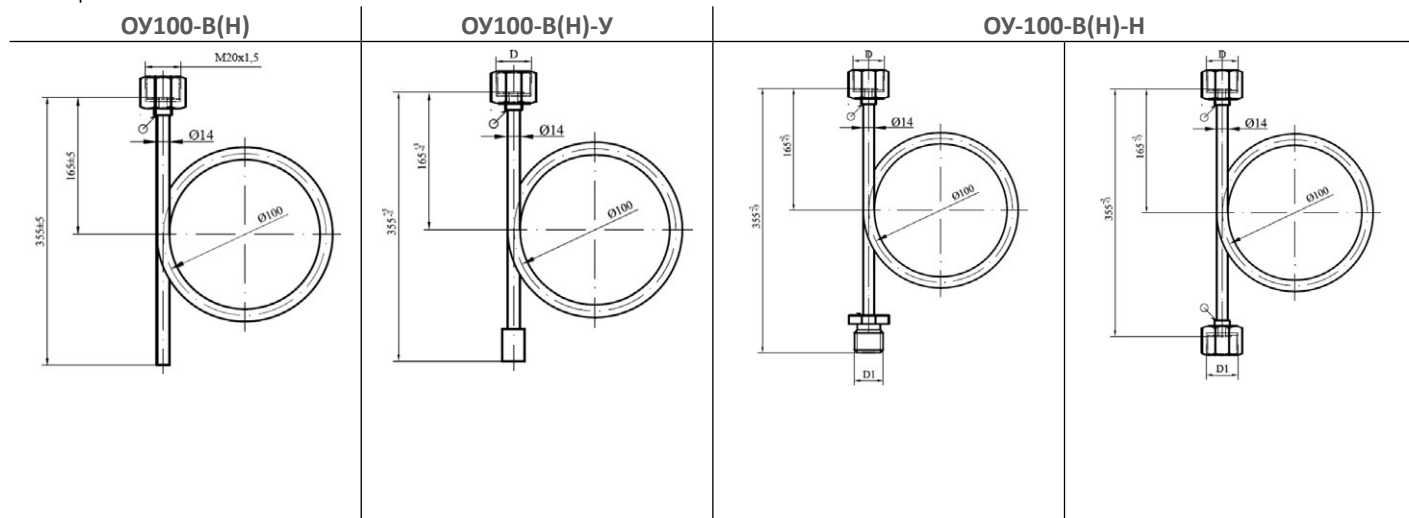
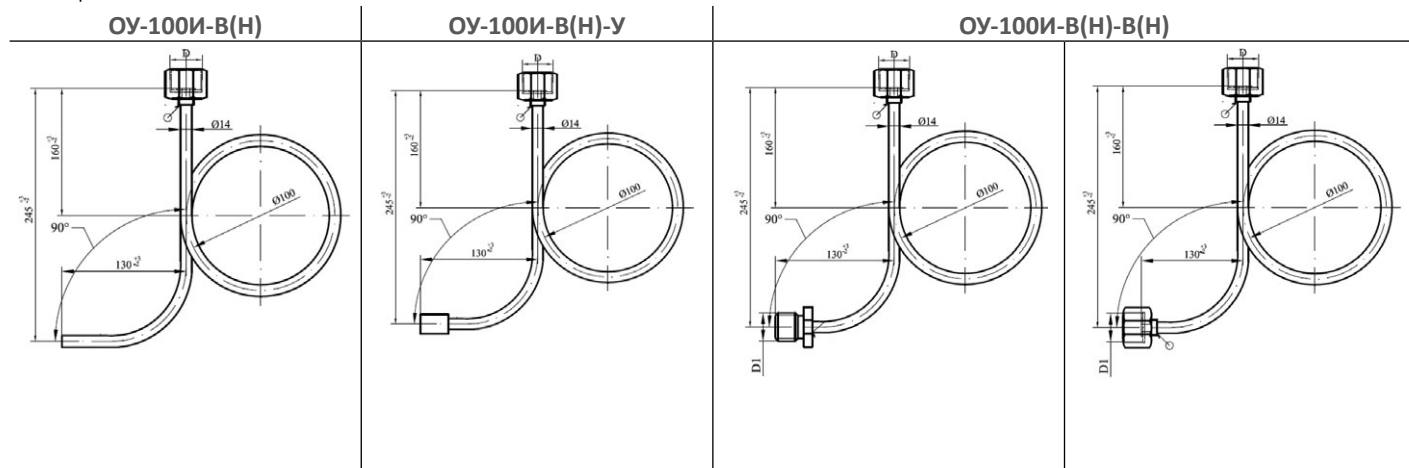


Таблица 5



Пример заказа

ОУ-50	В	У	01	ТУ
1	2	3	4	5
ОУ	В	У	01	ТУ
1	2	3	4	5
ОУ-100	В	У	01	ТУ
1	2	3	4	5
ОУ-100И	В	У	01	ТУ
1	2	3	4	5

1. Тип трубки отборного устройства:

- ОУ (таблица 1)
- ОУ-50 (таблица 2)
- ОУ-56 (таблица 3)
- ОУ-100 (таблица 4)
- ОУ-100И (таблица 5)

2. Тип резьбового присоединения датчика, D:

- В — внутренняя (M20×1,5). Базовое исполнение
- Н — наружная

3. Тип присоединения отвода к процессу, D1:

- У — усиленный
- Н — наружная M20×1,5
- В — внутренняя M20×1,5

4. Марка материала:

- 01 — углеродистая сталь (Ст20, 09Г2С и т.д.) — до 34 МПа. Базовое исполнение — «Ст-20»
- 02 — нержавеющая сталь (12Х18Н10Т, 08Х18Н10Т, 08Х18Н10 и т.д.) — до 40 МПа. Базовое исполнение — «12Х18Н10Т»

5. Технические условия ТУ 1462-001-25541174-2016