

ЭЛЕМЕР-СВ-11

Сигнализатор уровня вибрационный



- Сигнализация предельных значений уровня сыпучих материалов или жидких сред
- Контроль заполнения трубопроводов
- Длина монтажной части: 64...3000 мм
- Климатическое исполнение — -60...+80 °С
- Варианты исполнения: Общепромышленное, Ex (0Ex ia IIC T6 Ga X / Ex ia IIIC T85 °C Da X), Exd (1Ex d IIC T6 Gb X / Ex tb IIIC T85 °C Db X)



Сертификаты и разрешительные документы

- Сертификат функциональной безопасности уровня SIL 2 № С-ГС.004.ПР.00743
- «ВИБРОСЕЙСМОСТАНДАРТ» РОС RU.31200.04ЖОД0. Сертификат соответствия № RU.OC BCCT 0172.04-2023
- Сертификат соответствия ТР ТС 012/2011 «О безопасности оборудования для работы во взрывоопасных средах» № ЕАЭС RU С-RU.ПБ98.В.00324/22
- Декларация соответствия ТР ТС 020/2011 «Электромагнитная совместимость технических средств» № ЕАЭС N RU Д-RU.РА01.В.39028/25
- Декларация соответствия ТР ТС 004/2011 «О безопасности низковольтного оборудования» ЕАЭС ЕАЭС N RU Д-RU.РА01.В.38850/25
- Казахстан. Разрешение на применение технических устройств № KZ31VEN00015646


Назначение

Сигнализатор уровня вибрационный ЭЛЕМЕР-СВ-11 предназначен для контроля уровня жидкости или сыпучих материалов в открытых или закрытых резервуарах, в том числе находящихся под давлением.

Принцип действия

Автогенератор электронного блока генерирует резонансную частоту камертона (лопаток), при погружении в контролируемую среду резонансная частота камертона изменяется. Изменения частоты камертона электронный блок преобразует в выходной сигнал.

Модификации чувствительных элементов

М1 Жидкие и сыпучие среды	М2 Сыпучие среды и пылевые (шрот, рисовая пыль, пенопласт)
	

Сигнализатор уровня вибрационный ЭЛЕМЕР-СВ-11

Вид исполнения

Таблица 1

Вид исполнения	Маркировка взрывозащиты	Код выходного сигнала	Код исполнения корпуса	Код при заказе
Общепромышленное	—	D, N, R**, SD**, SR**	НГ, АГ24, АГ24С, НГ24 АГ22, АГ22С	—*
Искробезопасная электрическая цепь	0Ex ia IIC T6 Ga X / Ex ia IIIC T85 °C Da X, 0Ex ia IIB T6 Ga X / Ex ia IIIB T85 °C Da X, 0Ex ia IIA T6 Ga X / Ex ia IIIA T85 °C Da X	D, N, SD**	НГ, АГ24, АГ24С, НГ24, АГ22, АГ22С	Ex
Взрывонепроницаемая оболочка	1Ex d IIC T6 Gb X / Ex tb IIIC T85 °C Db X, 1Ex d IIB T6 Gb X / Ex tb IIIB T85 °C Db X, 1Ex d IIA T6 Gb X / Ex tb IIIA T85 °C Db X	D, N, R**, SD**, SR**	АГ24, АГ24С, НГ24, АГ22, АГ22С	Exd
Взрывонепроницаемая оболочка и искробезопасная электрическая цепь	0Ex ia IIC T6 Ga X / Ex ia IIIC T85 °C Da X, 1Ex d IIC T6 Gb X / Ex tb IIIC T85 °C Db X, 0Ex ia IIB T6 Ga X / Ex ia IIIB T85 °C Da X, 1Ex d IIB T6 Gb X / Ex tb IIIB T85 °C Db X, 0Ex ia IIA T6 Ga X / Ex ia IIIA T85 °C Da X, 1Ex d IIA T6 Gb X / Ex tb IIIA T85 °C Db X	D, N, SD**	АГ24, АГ24С, НГ24, АГ22, АГ22С	Exdia

* — базовое исполнение.

** — для корпусов исполнений: АГ22, АГ22С.

Внешний вид

ЭЛЕМЕР-СВ-11-М1-АГ22	ЭЛЕМЕР-СВ-11-М2-АГ22	ЭЛЕМЕР-СВ-11-М1-НГ	ЭЛЕМЕР-СВ-11-М2-НГ
			
ЭЛЕМЕР-СВ-11-М1- АГ24 (АГ24С, крышка со стеклом)		ЭЛЕМЕР-СВ-11-М1- НГ24, глухая крышка	
			

Основные технические характеристики

- Давление контролируемой среды — 1,6; 6,3; 10; 16 МПа;
- Диапазон температуры контролируемой среды — -60...+350 °С;
- Длина монтажной части — 64...3000 мм;
- Напряжение питания — =24 В; ≅220 В;
- Климатическое исполнение — -60...+80 °С;
- Степень защиты от пыли и влаги — IP65, IP67;
- Электромагнитная совместимость (ЭМС) — III-А.

Применение

ЭЛЕМЕР-СВ-11 может применяться в открытых или закрытых резервуарах, в том числе находящихся под давлением. В емкостях технологических установок промышленных объектов: химической, нефтехимической, медицинской, пищевой и других отраслей промышленности, а также на морских и речных судах.



Модификации

Таблица 2

Модификация	Код при заказе	Длина монтажной части L, мм, выбирается из ряда:	Конструктивное исполнение монтажной части
Контролируемые среды: Жидкость и сыпучие среды. Плотность жидкости от 700 до 1500 кг/м ³ . Насыпная плотность сыпучих сред не менее 400 кг/м ³ . Размер гранул не более 5 мм.	M1	64; 100; 160; 250; 400; 600; 1000; 1600; 2000; 2500; 3000 (иная длина по отдельному согласованию)	
Контролируемые среды: Сыпучие среды и пылевые (шрот, рисовая пыль, пенопласт) Насыпная плотность сыпучих сред не менее 100 кг/м ³ . Размер гранул не более 5 мм.	M2	97; 133; 193; 283; 433; 633; 1033; 1633; 2033; 2533; 3033. Иная длина по отдельному согласованию	

УРОВНЕМЕРЫ

Плотность среды

Таблица 3

Код при заказе	Описание
Wxxx	W — жидкость и сыпучие среды. xxx — плотность от 700 до 1500 кг/м ³ . Размер гранул не более 5 мм
Sxxx	S — сыпучая среда, xxx — насыпная плотность сыпучих сред, для модификаций: <ul style="list-style-type: none"> • «M1» не менее 400 кг/м³. Размер гранул не более 5 мм • «M2» не менее 100 кг/м³. Размер гранул не более 5 мм

Сигнализатор уровня вибрационный ЭЛЕМЕР-СВ-11

Присоединение к процессу

Таблица 4.1

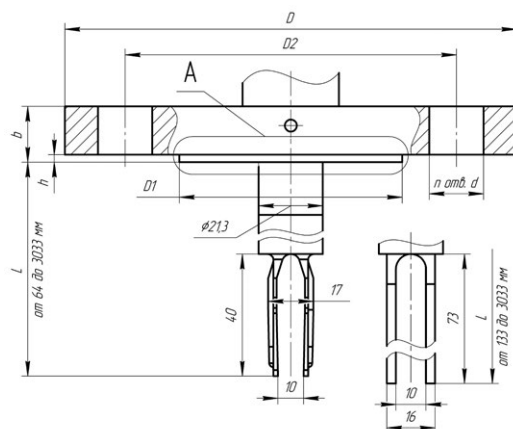
Наименование	Общий вид	Код при заказе
Штуцер с цилиндрической резьбой G3/4" по ГОСТ 6357-81 L = (минимальная монтажная длина от: M1 = 64 мм, M2 = 97 мм)		G34*
Штуцер с цилиндрической резьбой G1" по ГОСТ 6357-81 L = (минимальная монтажная длина от: M1 = 64 мм, M2 = 99 мм)		G10
Штуцер с цилиндрической резьбой G 1 1/2" по ГОСТ 6357-81		G112
Штуцер с цилиндрической резьбой G3/4" по ОСТ 26.260.460-99 L = (минимальная монтажная длина от: M1 = 68 мм, M2 = 101 мм)		1G34
Штуцер с цилиндрической резьбой G1" по ОСТ 26.260.460-99 L = (минимальная монтажная длина от: M1 = 73 мм, M2 = 106 мм)		1G10
Штуцер с цилиндрической резьбой G 1 1/2" по ОСТ 26.260.460-99		1G112
Штуцер с конической резьбой K3/4" (NPT 3/4") по ГОСТ 6111-52		N34
Штуцер с конической резьбой K1" (NPT 1") по ГОСТ 6111-52		N10
Штуцер с конической резьбой K2 1/2" (NPT 2 1/2")		N212
Исполнение резьбы по отдельному согласованию		XX

* — базовое исполнение.

Сигнализатор уровня вибрационный ЭЛЕМЕР-СВ-11

Тип уплотнительной поверхности

в соответствии с заказом (таблица 4.2)



Фланец присоединительный

Таблица 4.2

Код при заказе	Обозначение фланца	DN	Номинальное давление PN	D, мм	D2, мм	d, мм	b, мм	h, мм	n	
D00	Фланец 1" AN-SI/ASME B16.5, класс 150 RF	1"	Class 150	110	79,4	15,9	14,2	1,5	4	
D01	Фланец 2" AN-SI/ASME B16.5, класс 150 RF	2"		150	120,7	19	19			
D02	Фланец 3" AN-SI/ASME B16.5, класс 150 RF	3"		190	152,4		23,8			
D03	Фланец 4" AN-SI/ASME B16.5, класс 150 RF	4"		230	190,5	8				
D04	Фланец DN40, Type 05 EN1092-1 PN 10	40	10	150	110	18	18	—	4	
D05	Фланец DN40, Type 05 EN1092-1 PN 16		16							
D06	Фланец DN40, Type 05 EN1092-1 PN 25		25							
D07	Фланец DN40, Type 05 EN1092-1 PN 40		40							
D08	Фланец DN50, Type 05 EN1092-1 PN 10	50	10	165	125	20	20	—	4	
D09	Фланец DN50, Type 05 EN1092-1 PN 16		16							
D10	Фланец DN50, Type 05 EN1092-1 PN 25		25							
D11	Фланец DN50, Type 05 EN1092-1 PN 40		40							
D12	Фланец DN65, Type 05 EN1092-1 PN 10	65	10	185	145	18	18	—	4	
D13	Фланец DN65, Type 05 EN1092-1 PN 16		16							
D14	Фланец DN65, Type 05 EN1092-1 PN 25		25							
D15	Фланец DN65, Type 05 EN1092-1 PN 40		40							
D16	Фланец DN80, Type 05 EN1092-1 PN 10	80	10	200	160	20	20	—	8	
D17	Фланец DN80, Type 05 EN1092-1 PN 16		16							
D18	Фланец DN80, Type 05 EN1092-1 PN 25		25							
D19	Фланец DN80, Type 05 EN1092-1 PN 40		40							
D20	Фланец DN100, Type 05 EN1092-1 PN 10	100	10	220	180	22	24	24	8	
D21	Фланец DN100, Type 05 EN1092-1 PN 16		16							
D22	Фланец DN100, Type 05 EN1092-1 PN 25		25							
D23	Фланец DN100, Type 05 EN1092-1 PN 40		40							
D24	Фланец 32-40-01-B-12X18H10T по КД	32	40	140	100	18	18	2	4	
D25	Фланец 40-40-01-B-12X18H10T по КД	40		150	110					
D26	Фланец 50-40-01-B-12X18H10T по КД	50		165	125					20
D27	Фланец 65-40-01-B-12X18H10T по КД	65		185	145					22
D28	Фланец 80-40-01-B-12X18H10T по КД	80	200	160	24	3	24	8		
D29	Фланец 100-40-01-B-12X18H10T по КД	100	235	190	22					
D30	Фланец 100-16-01-B-12X18H10T, ГОСТ 33259-2015	16	220	180	22					
D31	Фланец 32-40-01-E-12X18H10T по КД	32	140	100	18				18	4
D32	Фланец 40-40-01-E-12X18H10T по КД	40	150	110						
D33	Фланец 50-40-01-E-12X18H10T по КД	50	165	125						
D34	Фланец 65-40-01-E-12X18H10T по КД	65	185	145						
D35	Фланец 80-40-01-E-12X18H10T по КД	80	200	160	24	24	8			
D36	Фланец 100-40-01-E-12X18H10T по КД	100	235	190	22					
D37	Фланец 100-16-01-E-12X18H10T, ГОСТ 33259-2015	16	220	180	18			22	4	
D38	Фланец 32-63-01-E-12X18H10T по КД	32	155	110	22			26	24	4
D39	Фланец 40-63-01-E-12X18H10T по КД	40	170	125						
D40	Фланец 50-63-01-E-12X18H10T по КД	50	180	135						
D41	Фланец 65-63-01-E-12X18H10T по КД	65	205	160						
D42	Фланец 80-63-01-E-12X18H10T по КД	80	215	170	28	28	8			
D43	Фланец 100-63-01-E-12X18H10T по КД	100	250	200	26			30		
DXX	Фланец по отдельному согласованию	—	—	—	—	—	—	—	—	

Сигнализатор уровня вибрационный ЭЛЕМЕР-СВ-11

Выходной сигнал

Таблица 5

Код при заказе	Описание	Код исполнения корпуса	Общий вид
D	Унифицированный выходной сигнал 4...20 мА в дискретном режиме: <ul style="list-style-type: none"> • 4...6 мА — «сухой»; • 18...20 мА — «мокрый» Питание: =12...24 В	НГ	
		АГ24, АГ24С, НГ24	
N	NAMUR NE43 (IEC 60947-5-6) <ul style="list-style-type: none"> < 0,2 мА — обрыв в СВ-11 или линии связи • 0,8...1,2 мА — «сухой» • 2,1...4,0 мА — «мокрый» • > 6,5 мА — КЗ в СВ-11 или линии связи) Питание: =8,2...24 В	НГ	
		АГ24, АГ24С, НГ24	
R	РЕЛЕ (электро-магнитные реле) <ul style="list-style-type: none"> • «мокрый» — вкл. реле 1 • «сухой» — вкл. реле 2 Характеристика контактов реле: <ul style="list-style-type: none"> • 5 А, ~220 В (активная нагрузка) • 1 А, ~220 В (индуктивная нагрузка) Питание: <ul style="list-style-type: none"> • =90...249 В • =130...249 В или =24±2,4 В 	АГ22, АГ22С	
SD	Унифицированный выходной сигнал 4...20 мА. В дискретном режиме: <ul style="list-style-type: none"> • 4...6 мА — «сухой» • 18...20 мА — «мокрый» Питание: =12...24 В Повышенная степень защиты от помех, диагностика ошибок	АГ22, АГ22С	
SR	РЕЛЕ (электромагнитные реле) <ul style="list-style-type: none"> • «мокрый»/«сухой» — вкл. реле 1 • «ошибка» — вкл. реле 2 Повышенная степень защиты от помех, диагностика ошибок	АГ22, АГ22С	

УРОВНЕМЕРЫ

Исполнения корпуса

Таблица 6

Код при заказе	Корпус	Общий вид
НГ	НГ-06	
АГ22	АГ-22, глухая крышка	
АГ22С	АГ-22, крышка со стеклом	
АГ24С	АГ-24, крышка со стеклом	
АГ24, НГ24	АГ-24 и НГ-24	

Сигнализатор уровня вибрационный ЭЛЕМЕР-СВ-11

Климатическое исполнение

Таблица 7

Группа	Стандарт	Диапазон	Код при заказе
С2	ГОСТ Р 52931-2008	-40...+80 °С	t4080*
Д2		-50...+80 °С	t5080
УХЛ 3.1	ГОСТ 15150-69	-25...+80 °С	t2580 УХЛ 3.1
УХЛ 1		-60...+80 °С	t6080 УХЛ1**

* — базовое исполнение;

** — кроме исполнений в корпусах НГ-06 с кодом «НГ».

Варианты электрического присоединения (см. приложение 1 стр. 155)

Таблица 8

Код при заказе	Название и описание	Вид исполнения
—*	Без кабельного ввода	ОП, Ex, Exd
GSP**	Вилка GSP 311 (type A) по DIN 43650 (IP65). Максимальный диаметр кабеля $\varnothing 7$ мм. (для корпуса НГ-06)	ОП, Ex
PGM*	Кабельный ввод FBA21-10 (металл). Диаметр кабеля $\varnothing 7...11$ мм	ОП
К-13*	Кабельный ввод для небронированного кабеля $\varnothing 6...13$ мм и для бронированного (экранированного) кабеля $\varnothing 6...10$ мм с броней (экраном) $\varnothing 10...13$ мм	ОП, Ex, Exd, Exdia
КБ-13*	Кабельный ввод для бронированного (экранированного) кабеля $\varnothing 6...10$ мм с броней (экраном) $\varnothing 10...13$ мм (D = 13,5 мм)	
КБ-17*	Кабельный ввод для бронированного (экранированного) кабеля $\varnothing 6...13$ мм с броней (экраном) $\varnothing 10...17$ мм (D = 17,5 мм)	
КВМ-15Вн*	Кабельный ввод под металлорукав МГ15. Соединитель СГ-16-Н-М20×1,5 мм (D _{нар} = 22,3 мм; D _{внутр} = 14,9 мм)	
КВМ-16Вн*	Кабельный ввод под металлорукав МГ16. Соединитель СГ-16-Н-М20×1,5 мм (D _{нар} = 22,3 мм; D _{внутр} = 14,9 мм)	
КВМ-20Вн*	Кабельный ввод под металлорукав МГ20. Соединитель СГ-22-Н-М25×1,5 мм (D _{внеш} = 28,4 мм; D _{внутр} = 20,7 мм). (IP67)	
КВМ-22Вн*	Кабельный ввод под металлорукав МГ22. Соединитель СГ-22-Н-М25×1,5 мм (D _{внеш} = 28,4 мм; D _{внутр} = 20,7 мм)	
ЗР*	Заглушка резьбовая, VHR90	
20 Рн Ni*	Заглушка BLOCK, под ключ, М20×1,5, Ex d IIC Gb U / Ex e IIC Cb U / Ex ta IIIC Da U (B=15 мм, M=24 мм, N=22 мм)	
20 КНК Ni*	Кабельный ввод BLOCK 20 под небронированный кабель 6,5...13,9 мм, М20×1,5 6г, 1Ex d IIC Gb X / 1Ex e IIC Gb X / 2Ex nR IIC Gc X / Ex ta IIIC Da X. (M = 27 мм, N = 29,5 мм, L = 42,5 мм)	
20 КНН Ni*	Кабельный ввод BLOCK под небронированный кабель 6,5...13,9 мм с двойным уплотнением, М20×1,5, 1Ex d IIC Gb X / 1Ex e IIC Gb X / 2Ex nR IIC Gc X / Ex ta IIIC Da X. (M = 27 мм, N = 29,5 мм, L = 88,15 мм)	
20 КБУ Ni*	Кабельный ввод BLOCK под бронированный кабель, 6,5...13,9 мм, 12,5...20,9 мм, М20×1,5 6г, 1Ex d IIC Gb X / 1Ex e IIC Gb X / 2Ex nR IIC Gc X / Ex ta IIIC. (M = 30 мм, N = 33 мм, L = 88,4 мм)	
20 КНХ Ni*	Кабельный ввод BLOCK под небронированный кабель 6,5...13,9 мм в трубе, нар. М20×1,5 6г, нар. внеш. М20×1,5 6Н, 1Ex d IIC Gb X / 1Ex e IIC Gb X / 2Ex nR IIC Gc X / Ex ta IIIC Da X. (M = 27 мм, N = 29,5 мм, L = 37,8 мм)	
20 КНТ Ni*	Кабельный ввод BLOCK под небронированный кабель 6,5...13,9 мм в трубе, нар. М20×1,5 6г, вн. М20×1,5 6Н, 1Ex d IIC Gb X / 1Ex e IIC Gb X / 2Ex nR IIC Gc X / Ex ta IIIC Da X. (M = 27 мм, N = 29,5 мм, L = 47,3 мм)	
20s КМР 045 Ni*	Кабельный ввод BLOCK под небронированный кабель 6,1...11,7 мм в металлорукаве Ду15 мм, М20×1,5, 1Ex d IIC Gb X / 1Ex e IIC Gb X / 2Ex nR IIC Gc X / Ex ta IIIC Da X. (M = 24 мм, N = 26,2 мм, L = 35,25 мм)	
20 КМР 050 Ni*	Кабельный ввод BLOCK под небронированный кабель 6,5...13,0 мм в металлорукаве Ду15 мм, М20×1,5, 1Ex d IIC Gb X / 1Ex e IIC Gb X / 2Ex nR IIC Gc X / Ex ta IIIC Da X. (M = 27 мм, N = 29,5 мм, L = 36,4 мм)	
20 КМР 080 Ni*	Кабельный ввод BLOCK под небронированный кабель 6,5...13,9 мм в металлорукаве Ду20 мм, М20×1,5, 1Ex d IIC Gb X / 1Ex e IIC Gb X / 2Ex nR IIC Gc X / Ex ta IIIC Da X. (M = 27 мм, N = 29,5 мм, L = 35,8 мм)	
20 КМР 120 Ni*	Кабельный ввод BLOCK 20 под небронированный кабель 6,5...13,9 мм в металлорукаве Ду25 мм, М20×1,5, 1Ex d IIC Gb X / 1Ex e IIC Gb X / 2Ex nR IIC Gc X / Ex ta IIIC Da X, IP66/67/68	

* — для корпусов:

• НГ-24, АГ-24, АГ-24С (п.9). Комплектуются одним кабельным вводом;

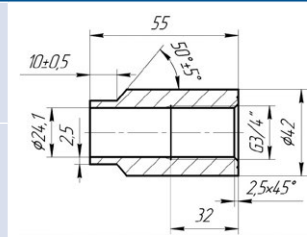
• АГ-22, АГ22С, (п.9). При заказе необходимо указывать два кабельных ввода, пример: КТ-3/4х2 или КТ-3/4- КТ-1/2. При заказе одного кабельного ввода на место второго устанавливается заглушка;

** — для корпуса НГ-06.

Код комплекта монтажных частей для присоединения к процессу

Таблица 9

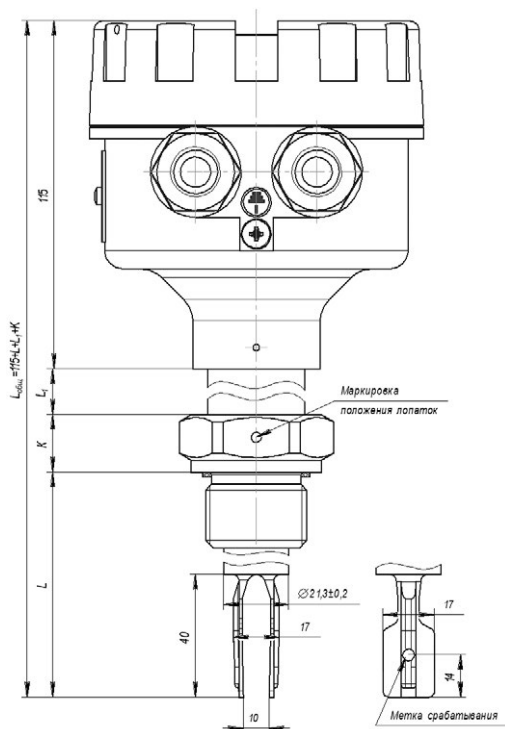
Код при заказе	Состав КМЧ
БП1-Г3/4-12	Бобышка монтажная приварная Г3/4" из нержавеющей стали (12Х18Н10Т)
БП1-Г3/4-Ст	Бобышка монтажная приварная Г3/4" из углеродистой стали



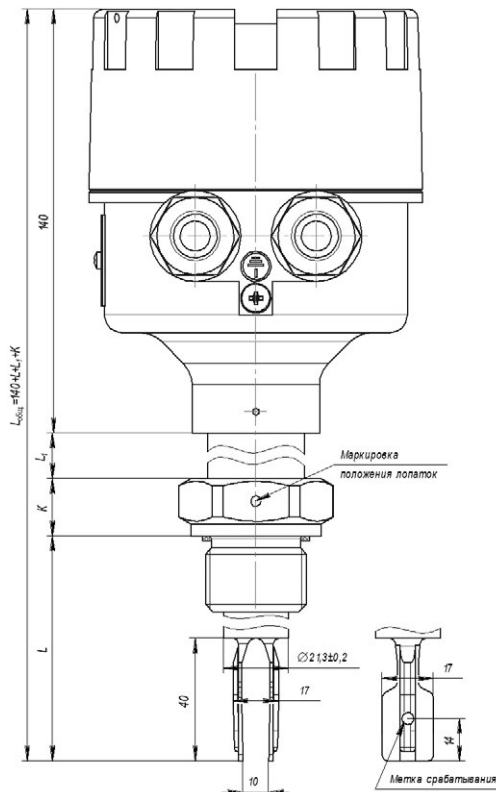
УРОВНЕМЕРЫ

Габаритные размеры

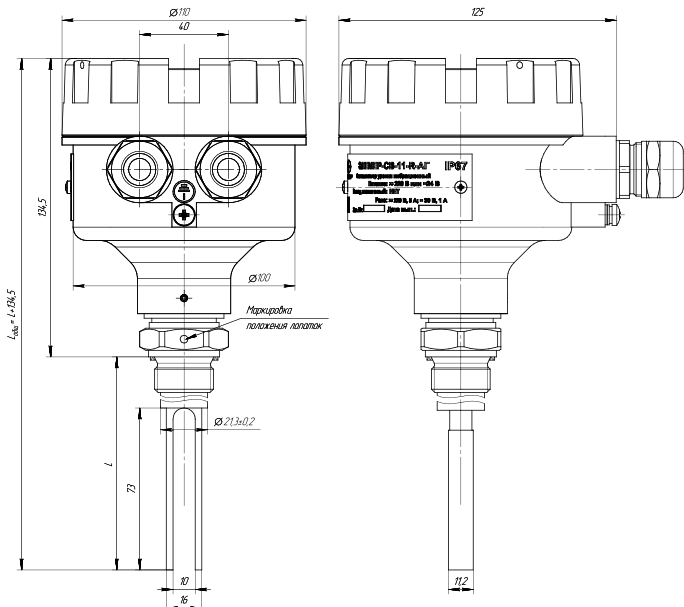
Корпус АГ-22, глухая крышка, модификация М1



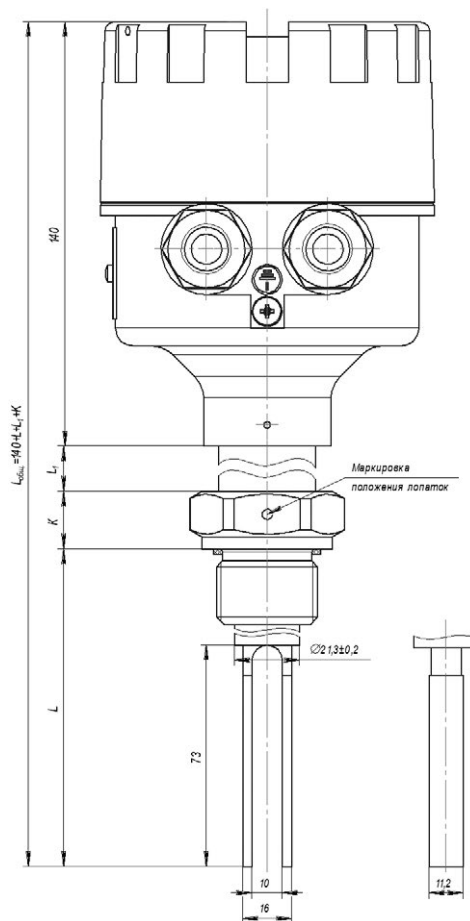
Корпус АГ-22С, крышка со стеклом, модификация М1



Корпус АГ-22, глухая крышка, модификация М2

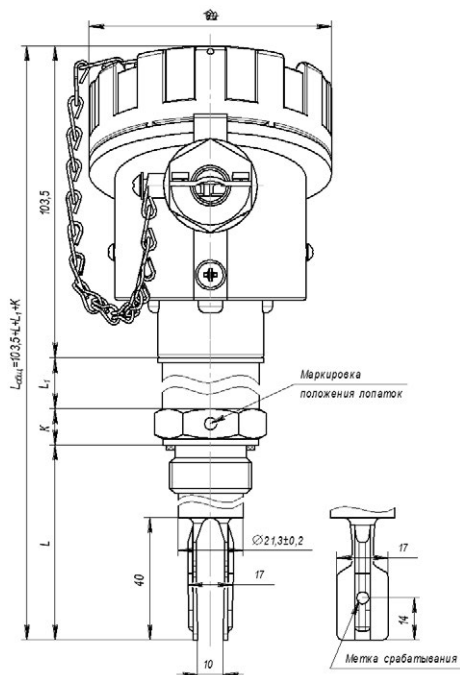


Корпус АГ-22, крышка со стеклом, модификация М2

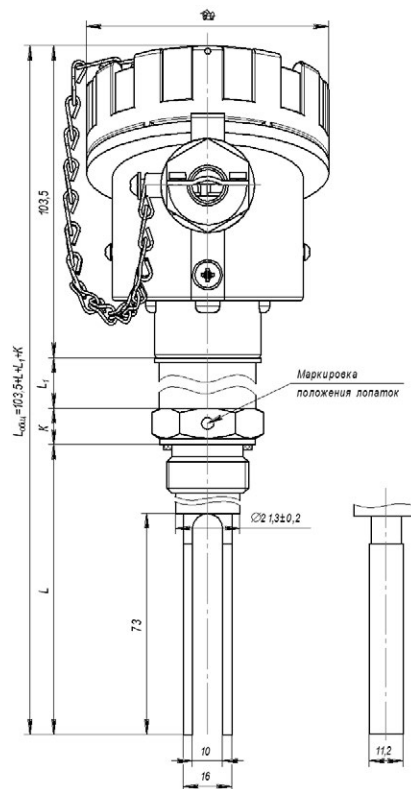


Сигнализатор уровня вибрационный ЭЛЕМЕР-СВ-11

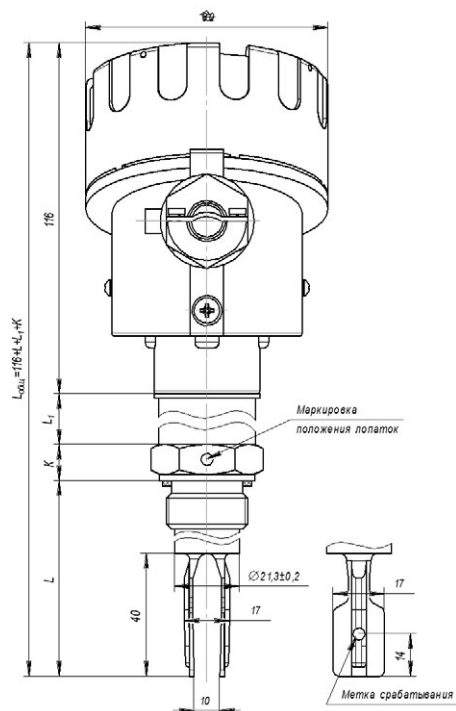
Корпус АГ-24, НГ-24, глухая крышка, модификация М1



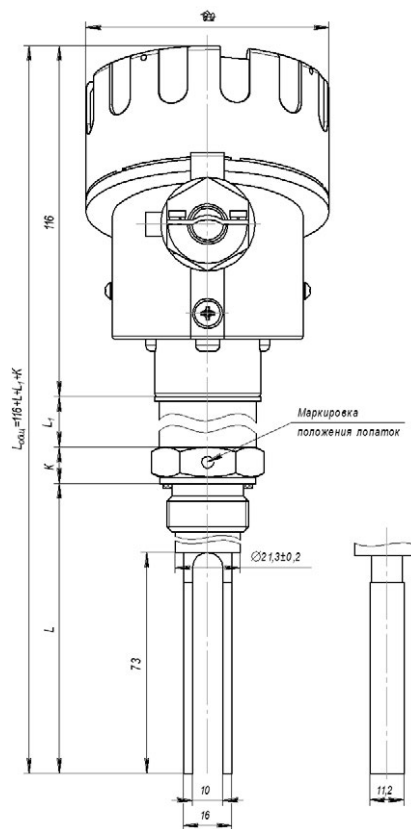
Корпус АГ-24, НГ-24, глухая крышка, модификация М2



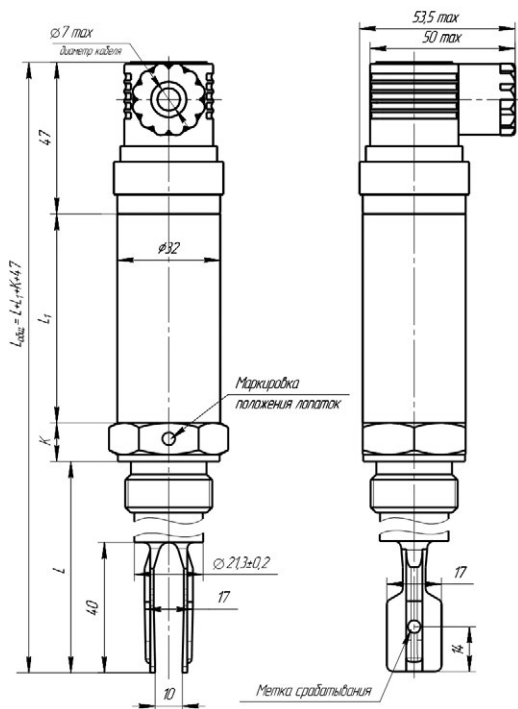
Корпус АГ-24, крышка со стеклом, модификация М1



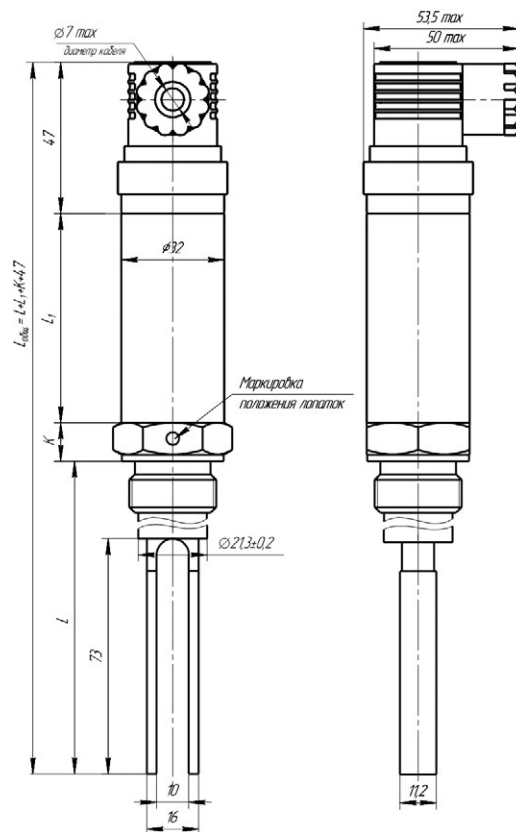
Корпус АГ-24, крышка со стеклом, модификация М2



Корпус НГ-06, модификация М1



Корпус НГ-06, модификация М2



Размерный ряд L1, мм

Длина нерабочей части L1, мм	Температура контролируемой среды, С°	Исполнение корпуса	Код при заказе
62	-60...+85	НГ-06	A1
205	-60...+200		A2
205	0...+350		A3
0	-60...+85	АГ-22, АГ-22С АГ-24, АГ-24С, НГ-24	A1
120	-60...+200		A2
120	0...+350		A3

Размерный ряд К, мм

Присоединение к процессу	К
G3/4", ГОСТ 6357-81	13
G1», ГОСТ 6357-81	13
G3/4", ОСТ 26.260.460-99	16
G1», ОСТ 26.260.460-99	19
G 11/2», ОСТ 26.260.460-99	21

Размерный ряд L, мм

Модификация	Длина монтажной части L, мм
M1	64*; 100; 160; 250; 400; 600; 1000; 1600; 2000; 2500; 3000
M2	97*; 133; 193; 283; 433; 633; 1033; 1633; 2033; 2533; 3033

* — минимальная длина монтажной части зависит от модификации и варианта присоединения к процессу.

Сигнализатор уровня вибрационный ЭЛЕМЕР-СВ-11

Пример заказа

ЭЛЕМЕР-СВ-11	—	—	M1	100	W1000	G34	D	НГ	A1	t4080	1,6	01	GSP	—	—	—	ТУ
1	2	3	4	5	6	7	8	9	10	11	12	13	14	15	16	17	18

1. Тип прибора
2. Вид исполнения (таблица 1)
3. Код маркировки взрывозащиты (таблица 1)
4. Код модификации (таблица 2)
5. Длина монтажной части L, мм (таблица 2)
6. Код плотности среды (таблица 3)
7. Код типа присоединения к процессу (таблицы: 4.1, 4.2)
8. Выходной сигнал (таблица 5)
9. Код исполнения корпуса (таблица 6)
10. Код исполнения по температуре контролируемой среды
11. Код климатического исполнения: (таблица 7)
12. Предельное давление рабочей среды, МПа:
13. Код материала погружной части:
 - «01» (лопатки камертона из стали 08X17H13M2 (или аналог)
 - «02» (лопатки камертона и зонд (удлинитель и штуцер) из стали 12X18H10T (или аналог)
14. Тип кабельного ввода 1 (таблица 8)
15. Тип кабельного ввода 2 (таблица 8)
16. Комплект монтажных частей «КМЧ» (таблица 9)
17. Дополнительные стендовые испытания в течение 360 ч:
 - «—»* (без испытаний)
 - «360П» (испытания в течение 360 ч)
18. Технические условия ТУ 26.51.52-174-13282997-2018

* — базовое исполнение.