

**Разделитель сред
(разборная конструкция)
ЭЛЕМЕР-РС-5319, ЭЛЕМЕР-РС-5320,
ЭЛЕМЕР-РС-5321, ЭЛЕМЕР-РС-5322**

ФОРМА ЗАКАЗА

Вводится в действие с «09» октября 2023 г.

Разделитель сред ЭЛЕМЕР-РС

Форма заказа

ЭЛЕМЕР-РС	5319	1	2	M20	M20B	T1Ф	TУ
1	2	3	4	5	6	7	8

№	Наименование параметра	Базовое исполнение
1.	Тип разделителя сред	ЭЛЕМЕР-РС
2.	Модификация <ul style="list-style-type: none"> • 5319 • 5320 • 5321 • 5322 	смотри табл.1
3.	Материал мембраны <ul style="list-style-type: none"> • Нержавеющая сталь AISI 316L – код 1 • Нержавеющая сталь AISI 316L с фторопластовым покрытием – код 1F* • ХН65МВ (Хастеллой С-276)* – код 6 	1
4.	Материал корпуса <ul style="list-style-type: none"> • нержавеющая сталь 12Х18Н10Т – код 2 	2
5.	Соединение на входе среды (процесс) <ul style="list-style-type: none"> • Наружная резьба M20x1,5 – код M20 для модификации 5319, 5321 • Наружная резьба G1/2 – код G2 для модификации 5319, 5321 • Фланец DN100 - код DN100 для модификации 5320 • Фланец DN50 - код DN50 для модификации 5322 	M20
6.	Резьбовое соединение на выходе среды (датчик) <ul style="list-style-type: none"> • Внутренняя резьба M20x1,5 – код M20B 	M20B
7.	Комплекты монтажных частей для присоединения к процессу <ul style="list-style-type: none"> • T1M – медное уплотнительное кольцо для модификации 5319, 5321 (до 60 МПа) • T1Ф – фторопластовое уплотнительное кольцо для модификации 5319, 5321 (до 16 МПа) • ОФ100 – ответный фланец под приварку DN100 для модификации 5320, материал нержавеющей сталь 12Х18Н10Т (табл.3) • ОФ50 – ответный фланец под приварку DN50 для модификации 5322, материал нержавеющей сталь 12Х18Н10Т (табл. 3) 	-
8.	Обозначение технических условий	TУ

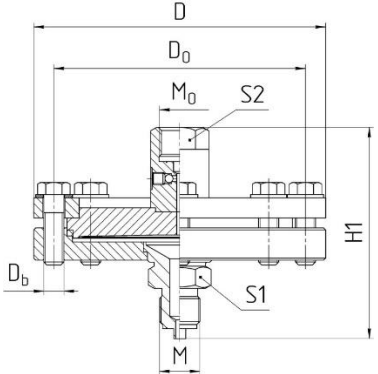
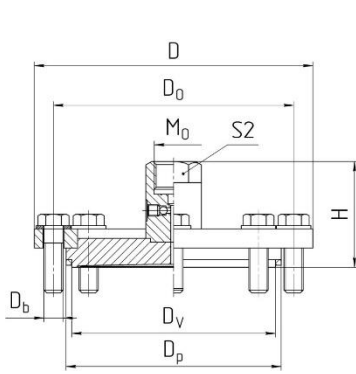
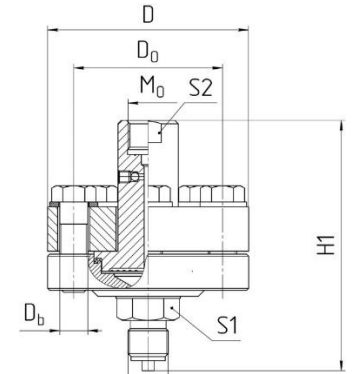
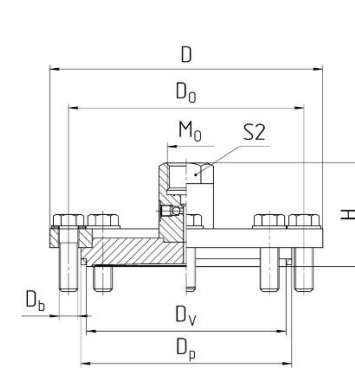
Примечание:

*Возможность изготовления с кодом материала мембраны «1F» и «6» - только после согласования.

ПРИМЕР ЗАКАЗА

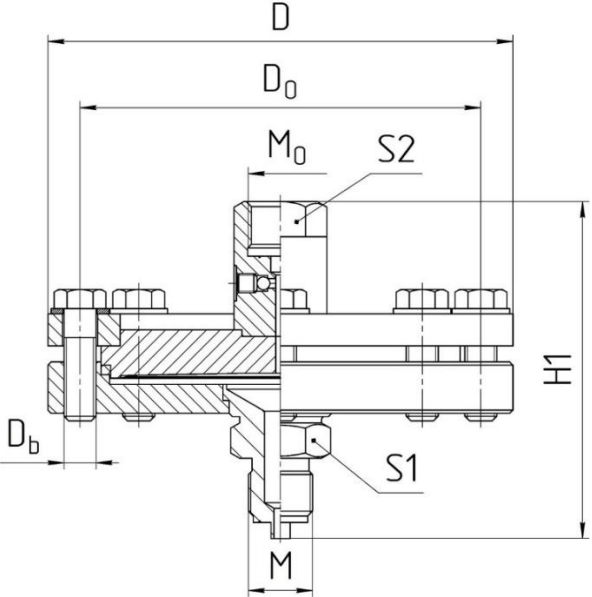
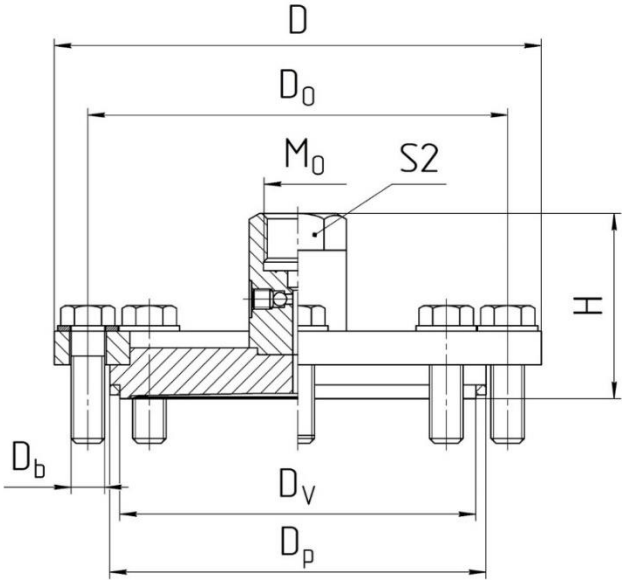
ЭЛЕМЕР-РС	5320	1	2	DN100	M20B	ОФ100	TУ
1	2	3	4	5	6	7	8

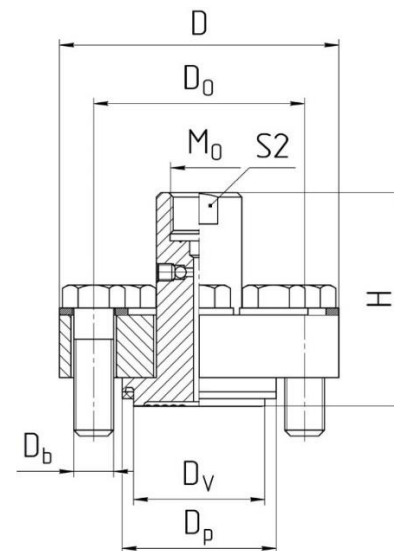
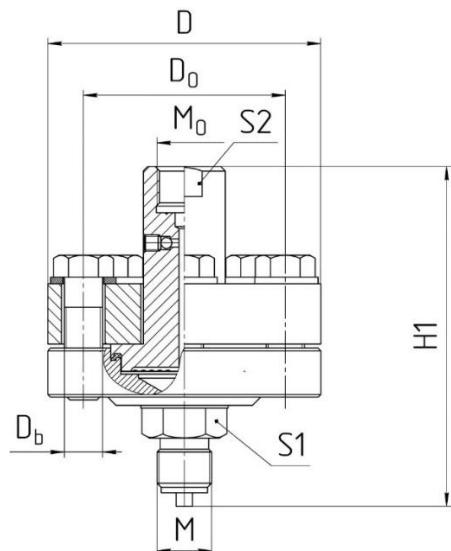
Таблица 1. Технические характеристики ЭЛЕМЕР-РС-5319, ЭЛЕМЕР-РС-5320, ЭЛЕМЕР-РС-5321, ЭЛЕМЕР-РС-5322

№	Параметры	ЭЛЕМЕР-РС-5319	ЭЛЕМЕР-РС-5320	ЭЛЕМЕР-РС-5321	ЭЛЕМЕР-РС-5322
1	Внешний вид				
2	Техническое описание	Разделитель сред разборный. Резьбовое подключение к процессу	Разделитель сред разборный. Фланцевое подключение к процессу	Разделитель сред разборный. Резьбовое подключение к процессу	Разделитель сред разборный. Фланцевое подключение к процессу
3	Номинальное давление, PN, МПа (кгс/см ²)	6 МПа (60 кгс/см ²)		60 МПа (600 кгс/см ²)	
4	Диапазон рабочих давлений, МПа (кгс/см ²)	-0,1...6 МПа (-1...60 кгс/см ²)		0...60 МПа (0...600 кгс/см ²)	
5	Минимальный верхний предел измерений, кПа (кгс/см ²)	60 кПа (0,6 кгс/см ²)		1 МПа (10 кгс/см ²)	
6	Диапазон рабочих температур, °С	-40...+200			
7	Внутренний объем, см ³	7,3	7,3	2,3	2,3
8	Максимальный вытесняемый объем, см ³	6,3	6,3	0,25	0,25

№	Параметры		ЭЛЕМЕР-РС-5319	ЭЛЕМЕР-РС-5320	ЭЛЕМЕР-РС-5321	ЭЛЕМЕР-РС-5322
9	Материал мембраны*		1. Нержавеющая сталь AISI 316L 2. Нержавеющая сталь AISI 316L с фторопластовым покрытием 3. ХН65МВ (Хастеллой С-276)			
10	Материал корпуса		нержавеющая сталь 12Х18Н10Т			
№	Параметры		ЭЛЕМЕР-РС-5319	ЭЛЕМЕР-РС-5320	ЭЛЕМЕР-РС-5321	ЭЛЕМЕР-РС-5322
11	Материал фланца		нержавеющая сталь 12Х18Н10Т			
12	Материал уплотнительного кольца		фторопласт Ф-4			
13	Комплекты монтажных частей для присоединения к процессу		Т1М – медное уплотнительное кольцо Т1Ф – фторопластовое уплотнительное кольцо	ОФ100 – ответный фланец под приварку DN100, материал нержавеющей сталь 12Х18Н10Т (крепеж и уплотнительное кольцо входит в комплект)	Т1М – медное уплотнительное кольцо Т1Ф – фторопластовое уплотнительное кольцо	ОФ50 – ответный фланец под приварку DN50, материал нержавеющей сталь 12Х18Н10Т (крепеж и уплотнительное кольцо входит в комплект)
14	Присоединение (М/М0)	Вход (процесс)	Наружная резьба М20х1,5, G1/2	Фланец DN100	Наружная резьба М20х1,5, G1/2	Фланец DN50
		Выход (прибор)	Внутренняя резьба М20х1,5			
*Возможность изготовления с кодом материала мембраны «1F» и «б» - только после согласования.						

Таблица 2. Габаритные и присоединительные размеры ЭЛЕМЕР-РС-5319, ЭЛЕМЕР-РС-5320, ЭЛЕМЕР-РС-5321, ЭЛЕМЕР-РС-5322

ЭЛЕМЕР-РС-5319	ЭЛЕМЕР-РС-5320
 <p>Technical drawing of ЭЛЕМЕР-РС-5319 showing dimensions: D, D_0, M_0, S_2, H_1, D_b, S_1, and M.</p>	 <p>Technical drawing of ЭЛЕМЕР-РС-5320 showing dimensions: D, D_0, M_0, S_2, H, D_b, D_V, and D_P.</p>
ЭЛЕМЕР-РС-5321	ЭЛЕМЕР-РС-5322



№	Параметры	ЭЛЕМЕР-РС-5319	ЭЛЕМЕР-РС-5320	ЭЛЕМЕР-РС-5321	ЭЛЕМЕР-РС-5322
1.	Диаметр фланца D, мм	Ø145	Ø145	Ø98	Ø98
2.	Расстояние между центрами отверстий D0, мм	Ø125	Ø125	Ø74	Ø74
3.	Посадочный диаметр Dp, мм	-	Ø112	-	Ø54
4.	Внутренний диаметр Dv, мм	-	Ø106	-	Ø46
5.	Диаметр Db, мм/ количество болтов, шт.	M10x1,5 / 8	M10x1,5 / 8	M14x1,5 / 8	M14x1,5 / 8
6.	Высота H	-	60	-	80
7.	Высота H1	110	-	130	-
8.	Размер под ключ S1/S2	27			
9.	Масса, кг	3,6	2,1	2,7	1,8

Таблица 3. Габаритные и присоединительные размеры ответных фланцев для ЭЛЕМЕР-РС-5320, ЭЛЕМЕР-РС-5322

ОФ100 (ЭЛЕМЕР-РС-5320)	ОФ50 (ЭЛЕМЕР-РС-5322)
-------------------------------	------------------------------

