

СОГЛАСОВАНО

Первый заместитель
Генерального директора
НПП «ЭЛЕМЕР»

А.В. Косотуров А.В. Косотуров

« 31 » 08 2020 г.

УТВЕРЖДАЮ

Генеральный директор
НПП «ЭЛЕМЕР»

В.М. Окладников В.М. Окладников

« 01 » 09 2020 г.

**Демпферное устройство
ДУ**

ФОРМА ЗАКАЗА

Вводится в действие с « 15 » 09 2020 г.

СОГЛАСОВАНО

Директор по маркетингу

Р.О. Балугев Р.О. Балугев
« 26 » 08 2020 г.

СОГЛАСОВАНО

Начальник ОС и ТД

Л. И. Толбина Л. И. Толбина
« 25 » 08 2020 г.

Технический директор

Д. В. Дегтярев Д. В. Дегтярев
« 25 » 08 2020 г.

Разработал:

Руководитель продуктового направления

С.В. Фролов С.В. Фролов

Форма заказа Демпферное устройство

ДУ	Х	Х	Х	ТУ 1462-001-25541174-2016
1	2	3	4	5

1. Тип демпферного устройства (рис.1)
2. Материал корпуса:
 - Сталь 20 – код при заказе «—», 25 МПа
 - 12Х18Н10Т – код при заказе «Н», 40 МПа
3. Резьба на входе среды, d (таблица 1)
4. Резьба на выходе среды, D (таблица 1)
5. Технические условия ТУ 1462-001-25541174-2016

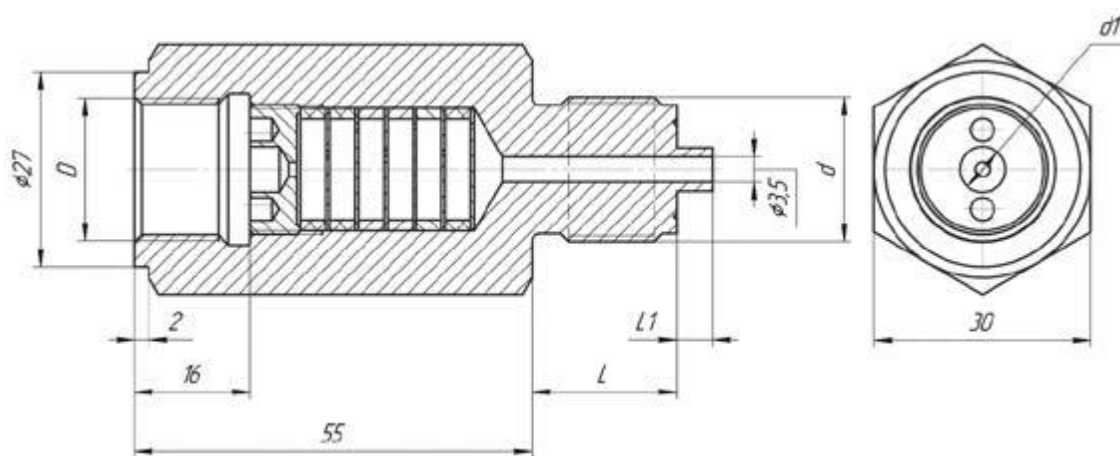


рисунок 1

Таблица 1

Условное обозначение (вход d / выход D)	Код при заказе		Размеры, мм		
	вход, d	выход, D	d1	L	L1
M20 × 1,5 / M20 × 1,5	M20	M20	6	20	5
M20 × 1,5 / G1/2	M20	G1/2	6	20	5
G1/2 / M20 × 1,5	G1/2	M20	6	20	5
G1/2 / G1/2	G1/2	G1/2	6	20	5

Пример заказа

ДУ	—	M20	M20	ТУ 1462-001-25541174-2016
1	2	3	4	5

ДУ	Н	M20	M20	ТУ 1462-001-25541174-2016
1	2	3	4	5